

Agosto 1991 (data della foto)

CANTONE locande alberghi ristoranti 4

Bar LA ROSSA

Edificio pre 1950 alterato (adibito a locale pubblico)

Intervento ex articoli 10 e 11

Manutenzione straordinaria senza aumento di volume.

Per aumentare la capacità ricettiva servirsi di fabbricati vicini.

In particolare nella foto:

rifare l'intonaco (vedi scheda intonaci);

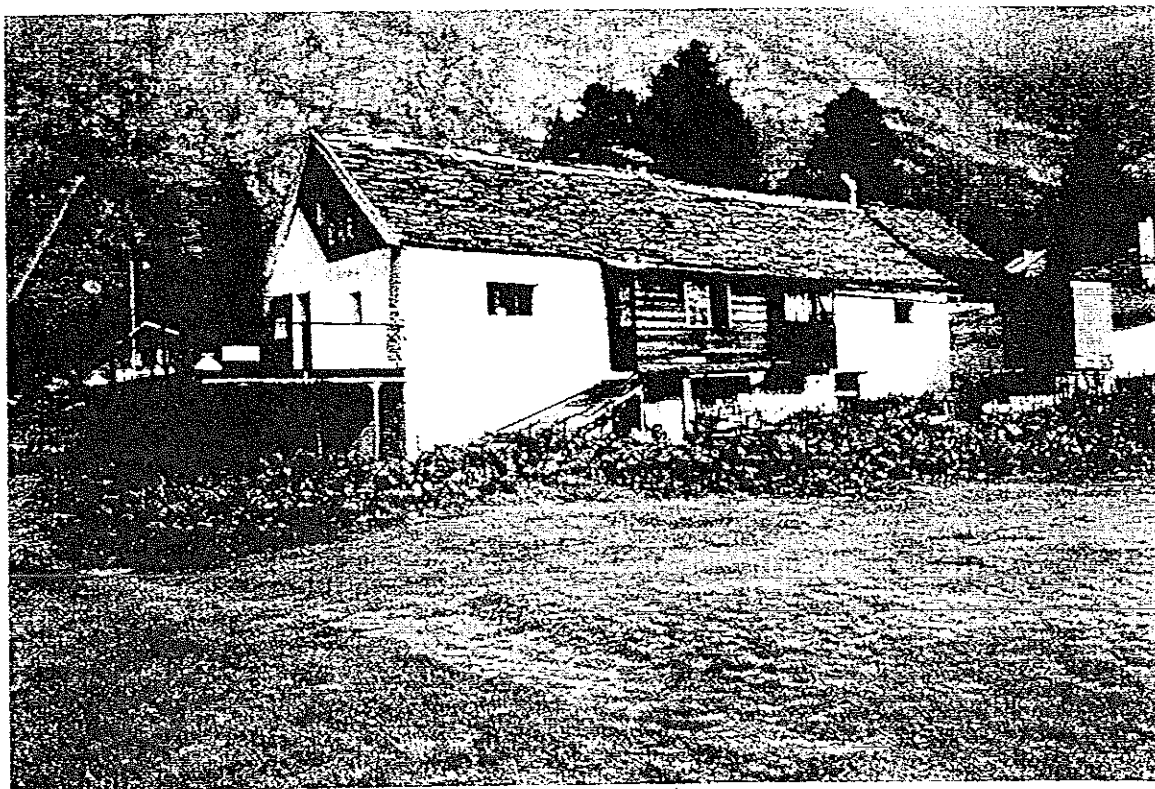
rifare le finestre (vedi scheda finestre);

rifare la copertura e allineare la falda del corpo aggiunto (vedi scheda coperture);

rifare il terrazzo (vedi scheda terrazzi);

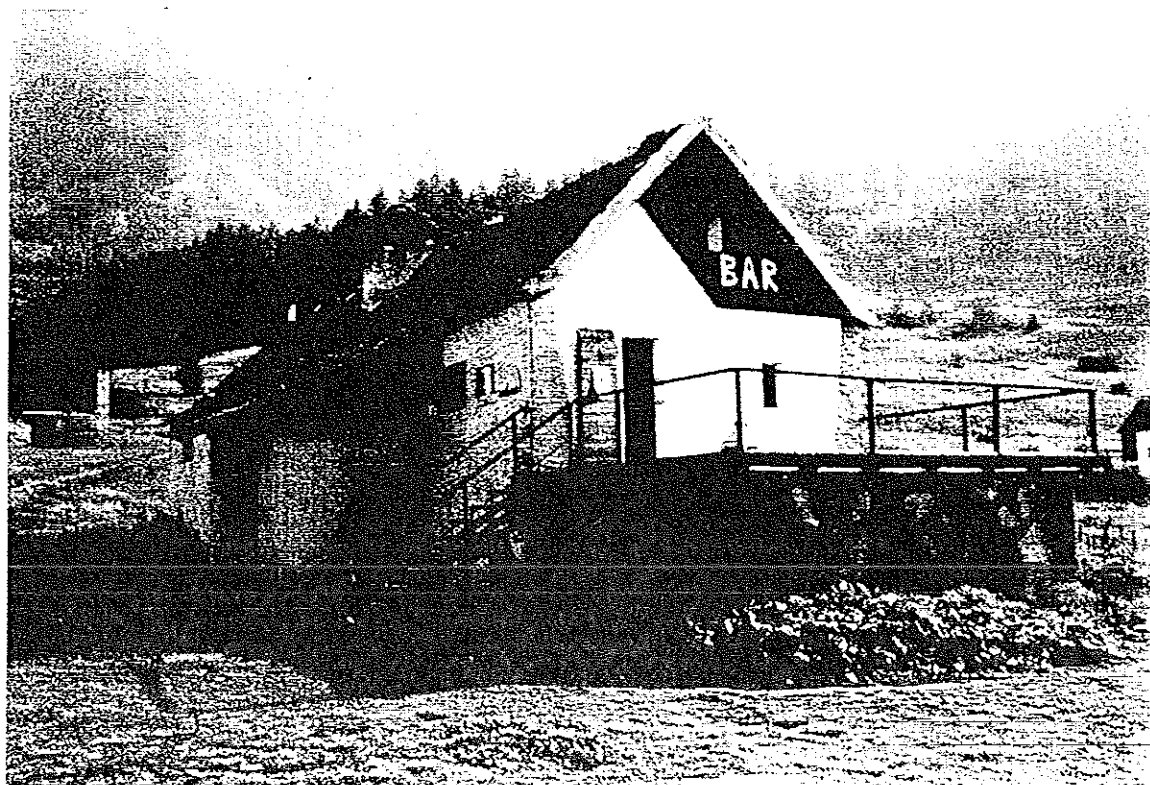
rifare la scala esterna (vedi scheda scale);

rifare il parapetto (vedi scheda parapetti).



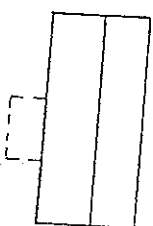
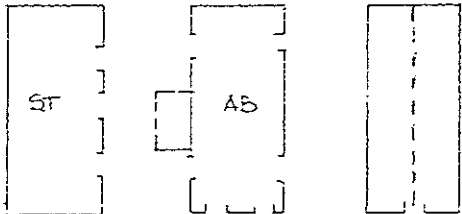
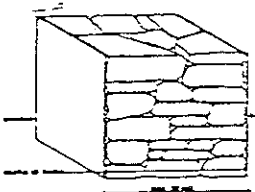
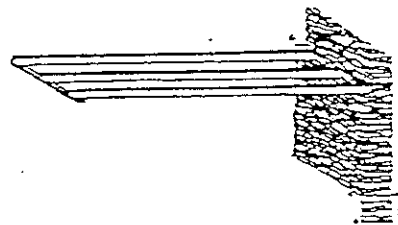
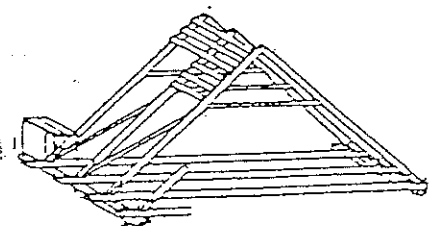
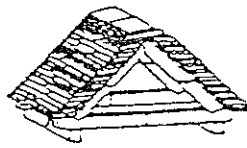
agosto 1991 (data della foto)

CANTONE locande alberghi ristoranti 4



Agosto 1991

CANTONE locande alberghi ristoranti 4

scomposizione orientamento	dimensioni	funzioni	
	m. 14.00 m. 6.00	originarie	attuali
		int	//
		pt	ST.
		lp	AB
		2p	//
		s.t.	DE
schema distributivo		elementi storici	
		//	
muri		solai/volte	
 <small>ATTUALITÀ: MURATURA DI PIETRA E MURATO</small>			
aperture		scale	
		//	
struttura del tetto		copertura/camini	
			

Rifugio CAI

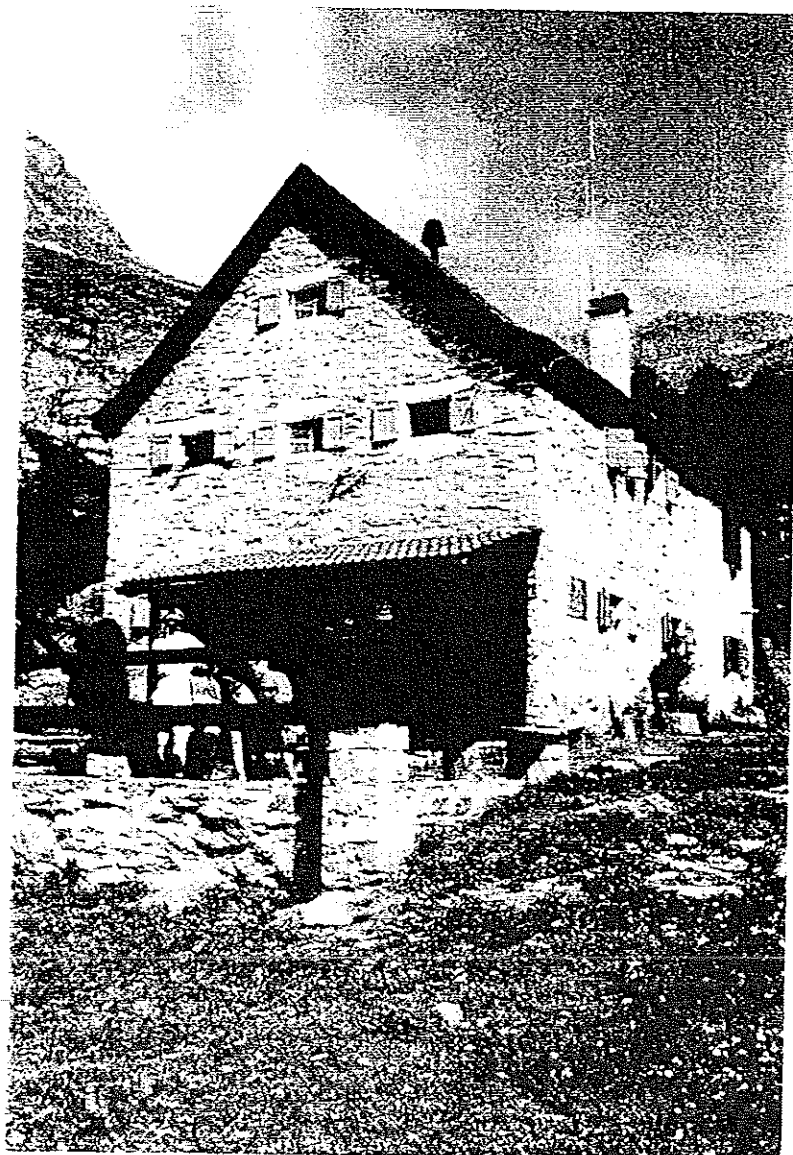
Edificio post 1950

Intervento ex art. 10 e 11

Per aumentare la capacità ricettiva aggiungere un edificio separato e parallelo all'esistente, eventualmente collegato allo stesso mediante un corpo basso. In alternativa il nuovo edificio può essere accostato, sfalsato, all'esistente. (vedi scheda coperture)

In particolare nella foto:

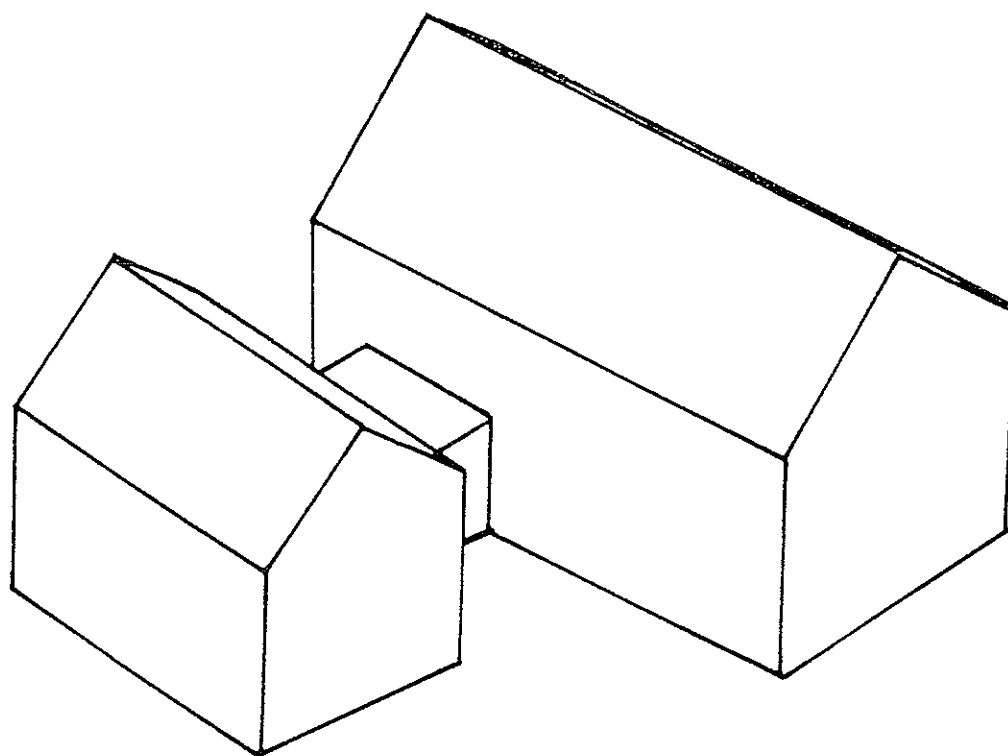
rifare le finestre (vedi scheda finestre);
rifare la copertura (vedi scheda coperture);
rifare la tettoia.





novembre 1993

CANTONE locande alberghi ristoranti 26

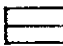


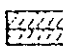
RIFUGIO "CAI" CANTONE

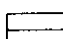
CRAMPIOLO

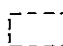
attuale

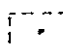
LEGENDA

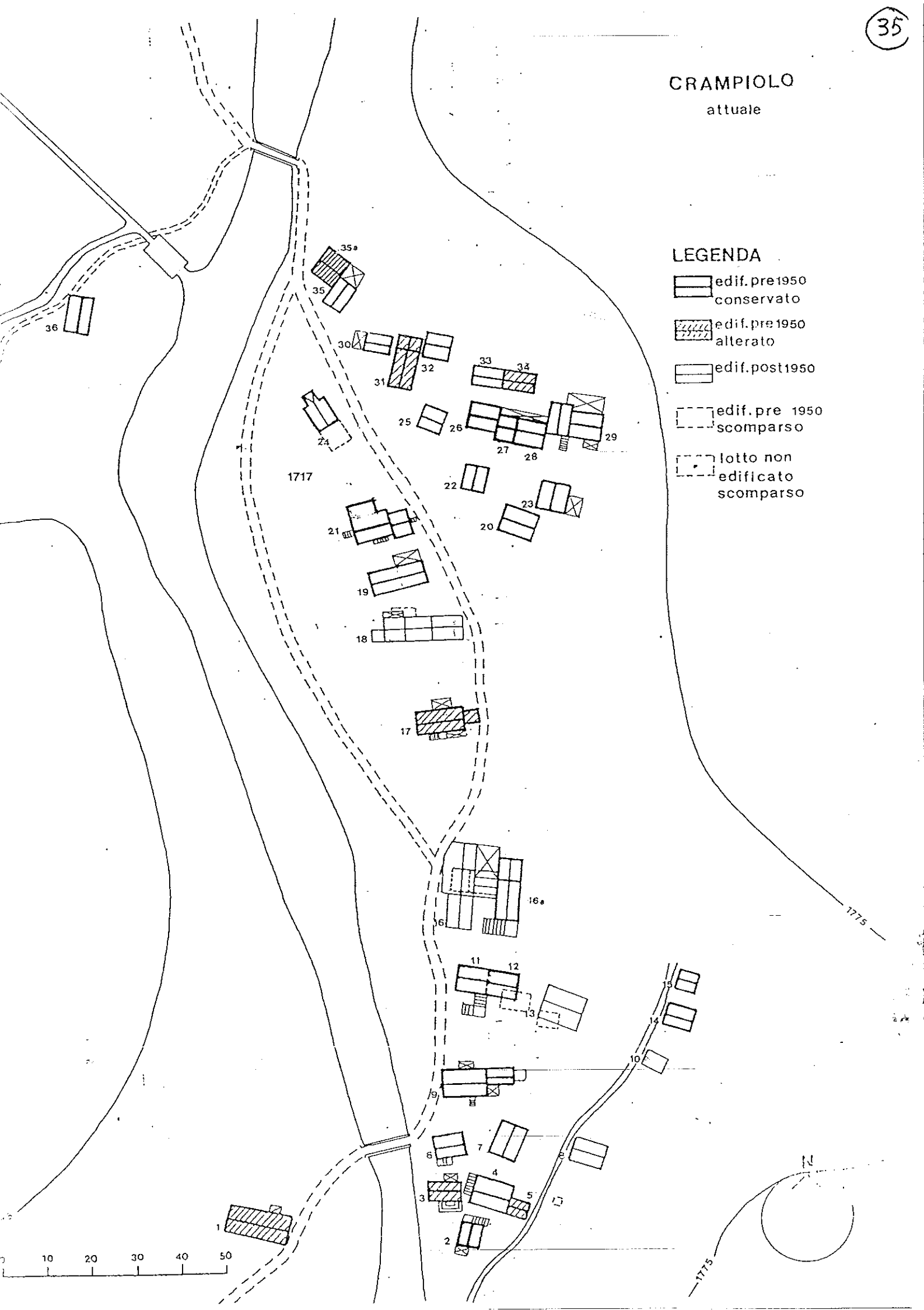
 edif. pre 1950
conservato

 edif. pre 1950
alterato

 edif. post 1950

 edif. pre 1950
scomparso

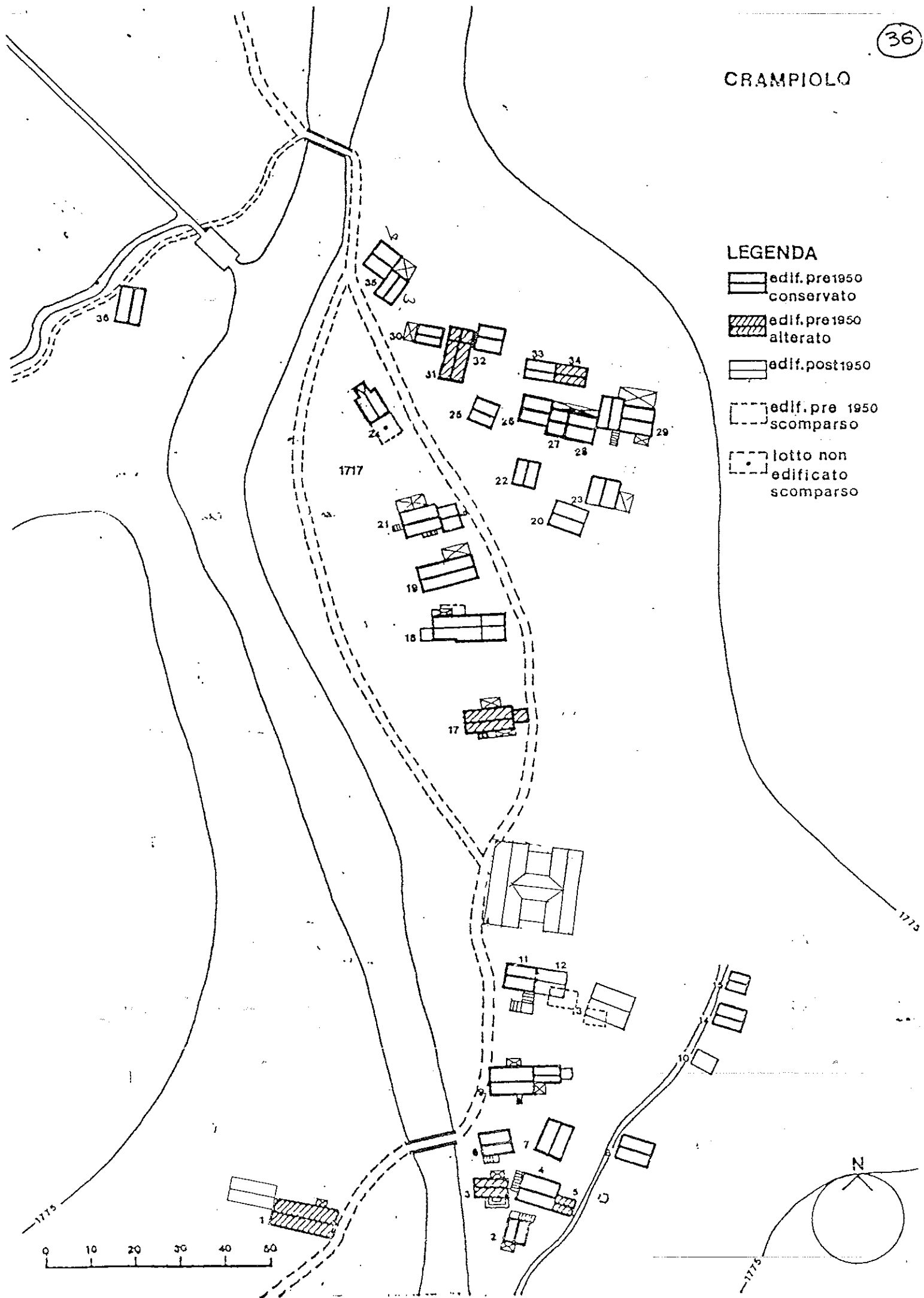
 lotto non
edificato
scomparso



CRAMPIOLO

LEGENDA

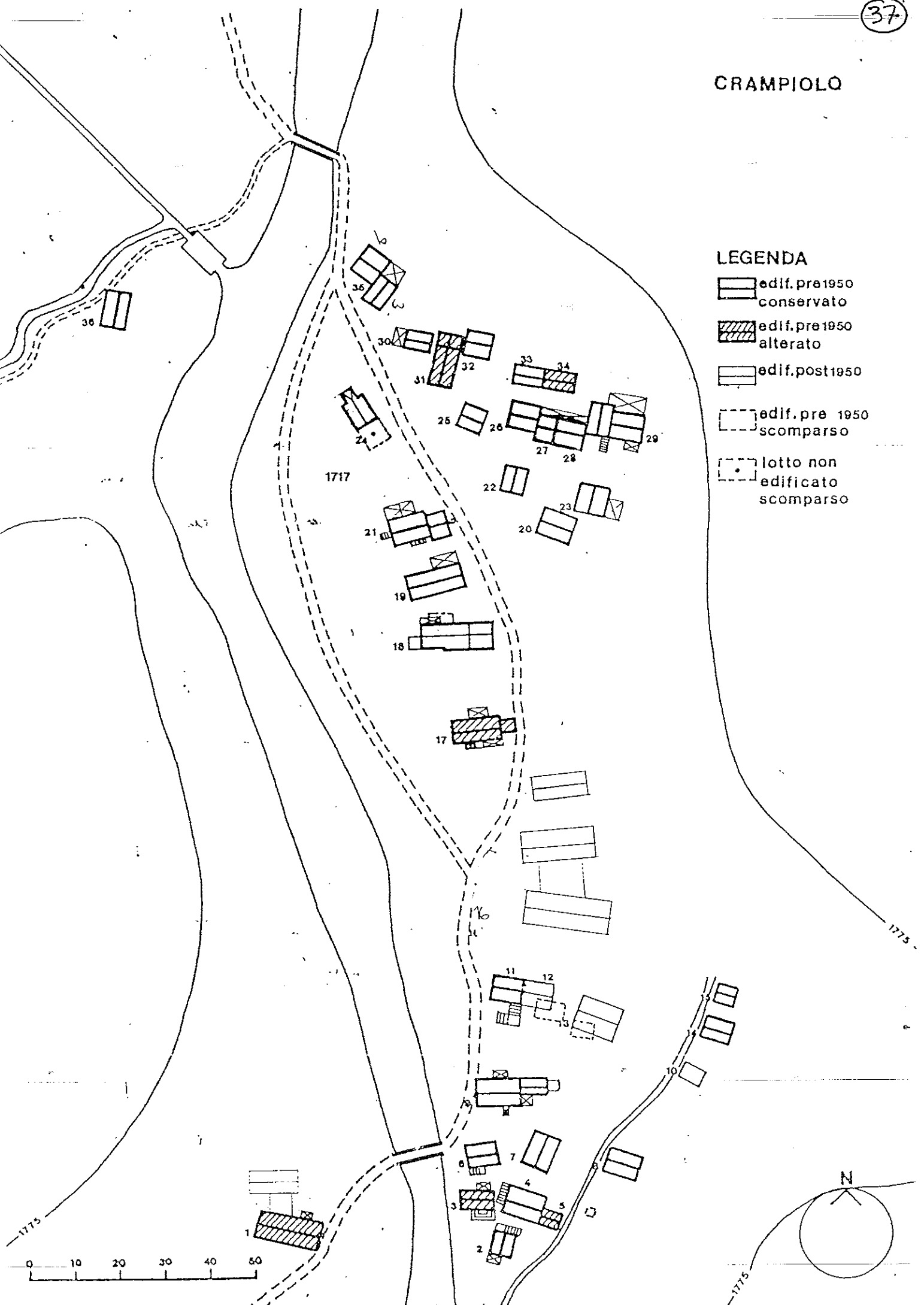
- edif. pre 1950 conservato
- edif. pre 1950 alterato
- edif. post 1950
- edif. pre 1950 scomparso
- lotto non edificato scomparso



CRAMPIOLO

LEGENDA

- edif. pre 1950 conservato
- edif. pre 1950 alterato
- edif. post 1950
- edif. pre 1950 scomparso
- lotto non edificato scomparso



Pensione PUNTA FIZZI

Edificio pre 1950 alterato

Intervento ex art. 10 e 11

Manutenzione straordinaria senza aumento di volume.

Per aumentare la capacità ricettiva aggiungere un edificio separato e parallelo all'esistente. (VEDI ASSONOMETRIE).

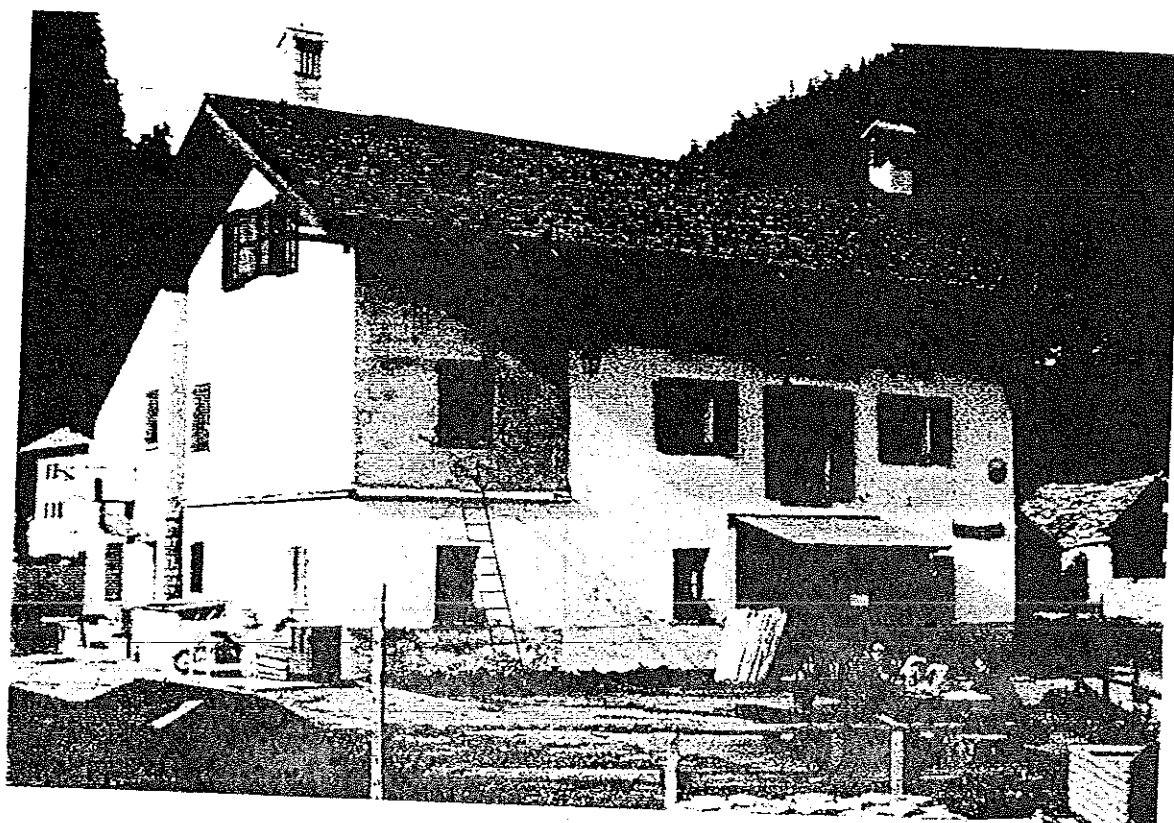
In particolare nella foto:

rifare la copertura (vedi scheda coperture);

rifare l'intonaco (vedi scheda intonaci);

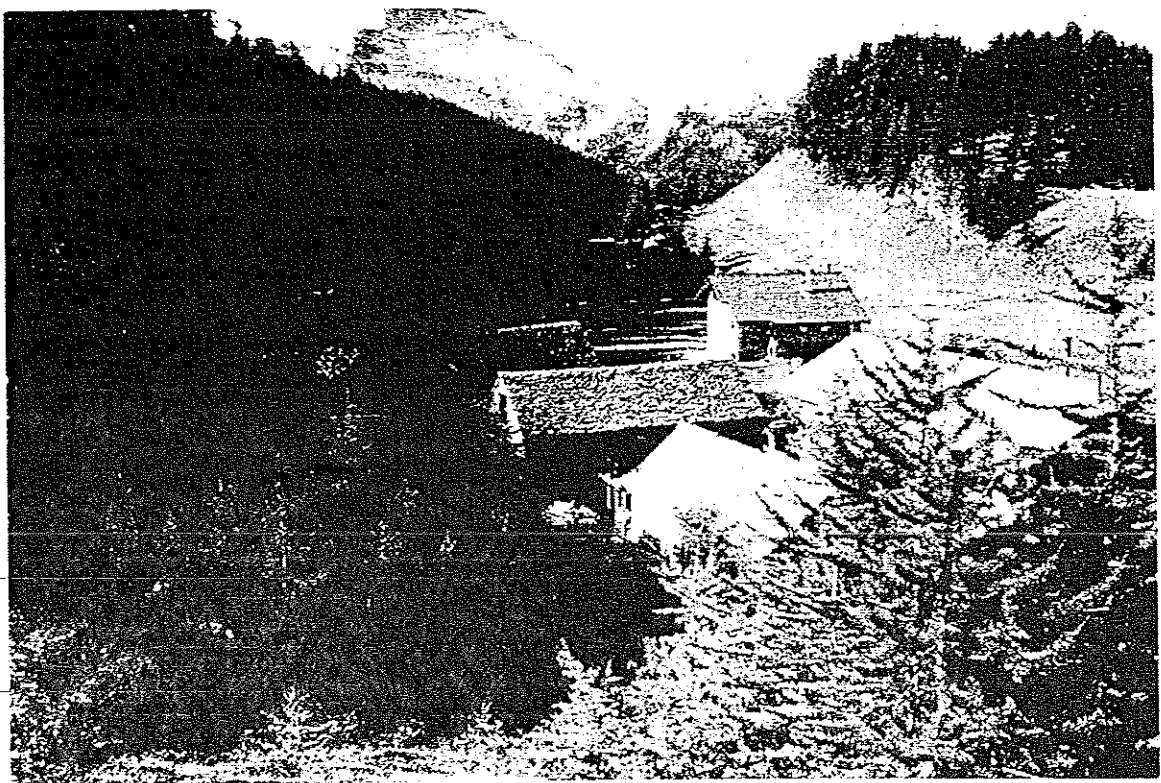
rifare la tettoia;

demolire il corpo aggiunto sul retro.



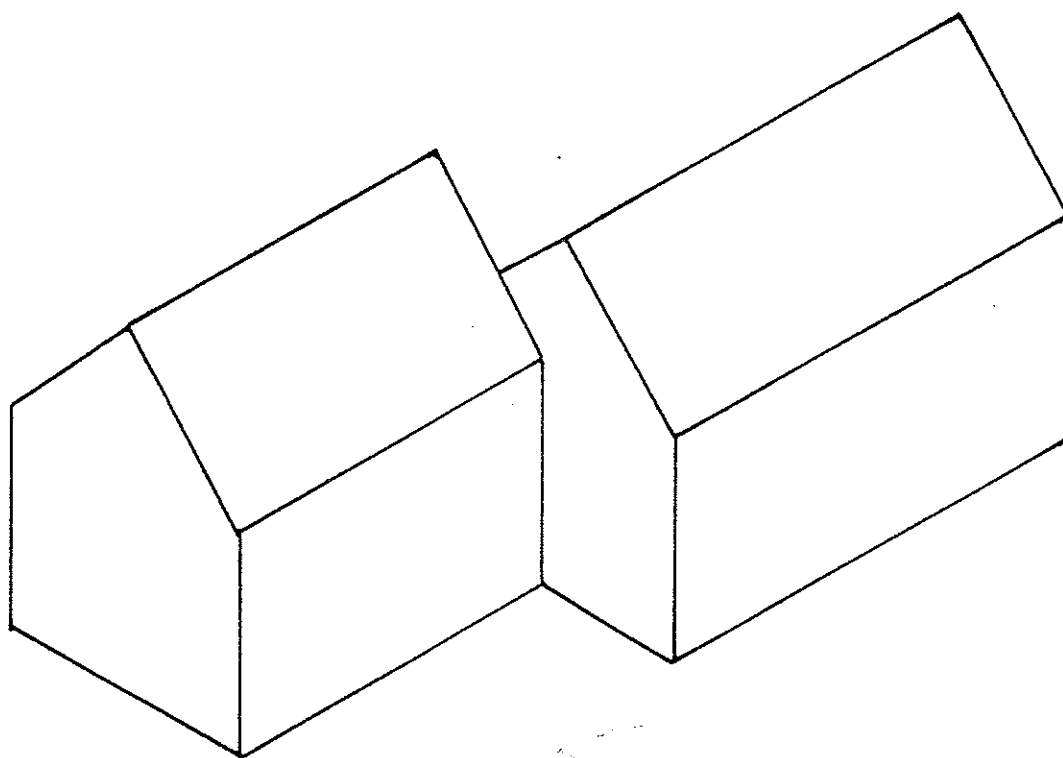
novembre 1993

CRAMPIOLO locande alberghi ristoranti 1



novembre 1993

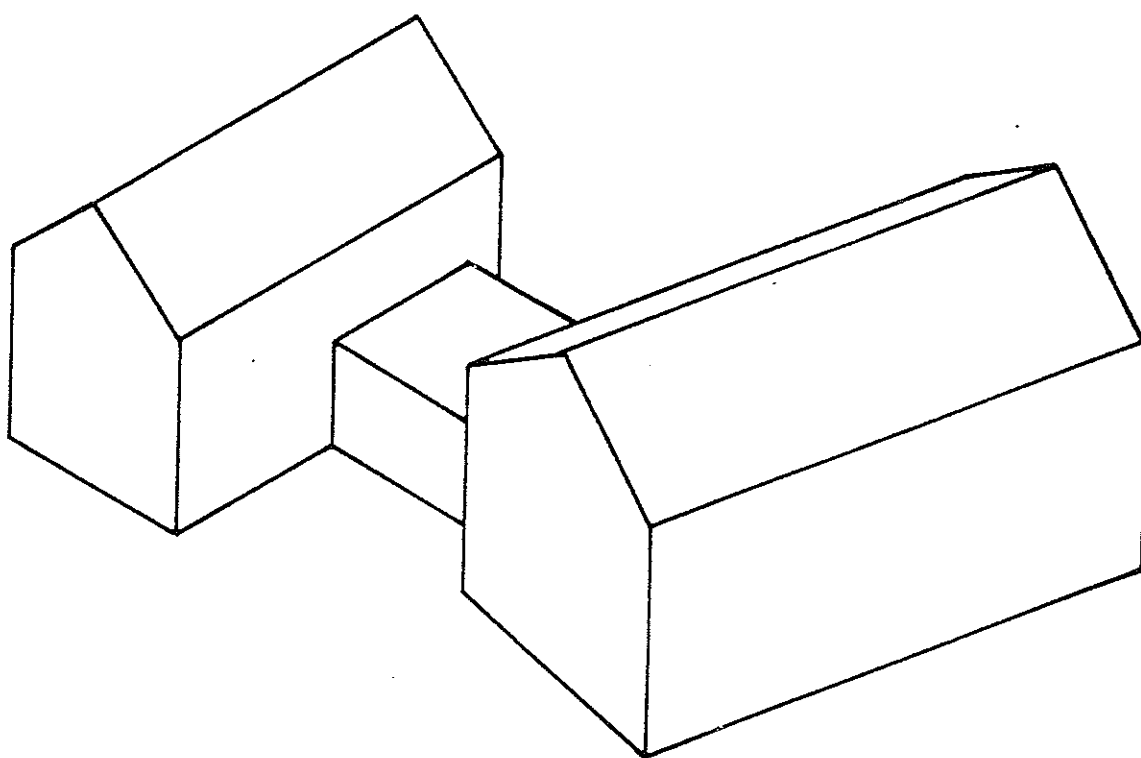
CRAMPIOLO locande alberghi ristoranti 1



PENSIONE "PUNTA - FIZZI"

novembre 1993

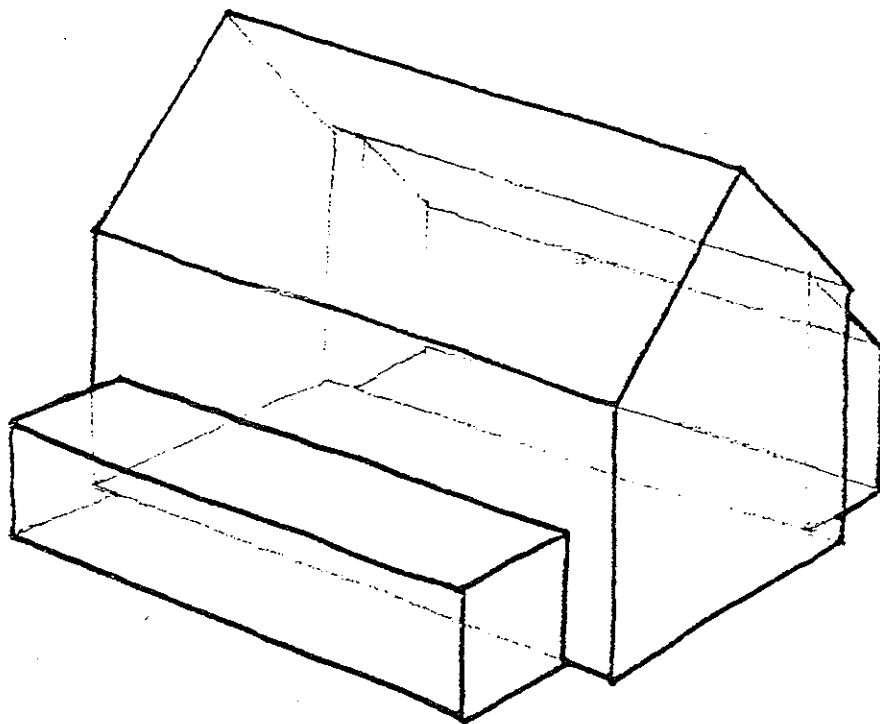
CRAMPIOLO locande alberghi ristoranti 1



PENSIONE 'PUNTA-FIZZI'

Per aumentare la capacità ricettiva potrebbe essere inoltre ammesso lo schema volumetrico seguente che conferisce alla struttura maggiore regolarità e simmetria. Il volume complessivo avrà fisionomia, proporzioni ed orientamento tipico delle vecchie case di Crampiole.

La parte vecchia e la parte nuova dell'edificio potrebbero essere distinte utilizzando pietre da un lato e legno dall'altro (non perline).



Novembre 1993

CRAMPIOLO Locande Alberghi Ristoranti 16

Albergo LA BAITA

Edificio pre 1950 alterato

Intervento ex articoli 10 e 11

Manutenzione straordinaria senza aumento di volume.

Per adeguare la capacità ricettiva alle esigenze attuali o addirittura aumentarla si forniscono inoltre due soluzioni:

1 - Ristrutturazione con aumento di volume fino al 20% purchè sia adottato lo schema volumetrico dell'assonometria alle pagine 44 e 45. Modalità costruttive articolo 10.

2 - Demolizione e ricostruzione con aumento di volume fino al 60% purchè sia adottato lo schema volumetrico dell'assonometria di pagina 46. Modalità costruttive articolo 10.

